

RECONOCIMIENTO Y EVALUACIÓN ESTRUCTURAL DE EDIFICACIÓN INDUSTRIAL DE HORMIGÓN ARMADO



Vista general



Corrosión de armado inferior de losas (planta de cubierta)



Corrosión de armadura de vigas

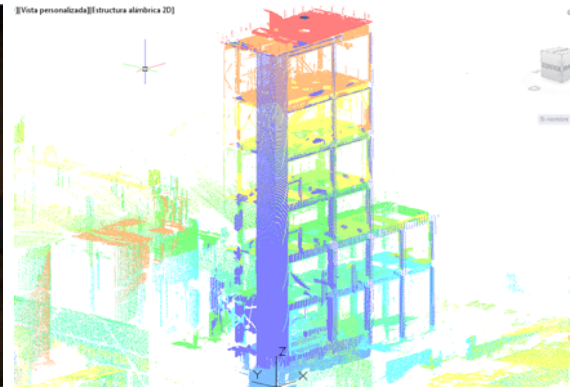


Corrosión de armado de pilares

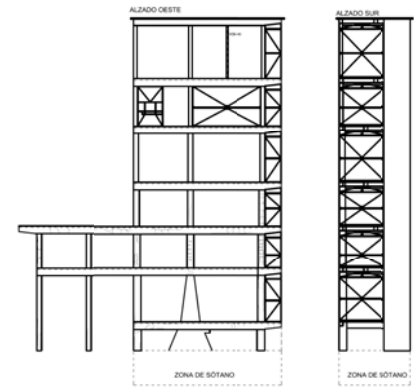


Corrosión de armado de pilares

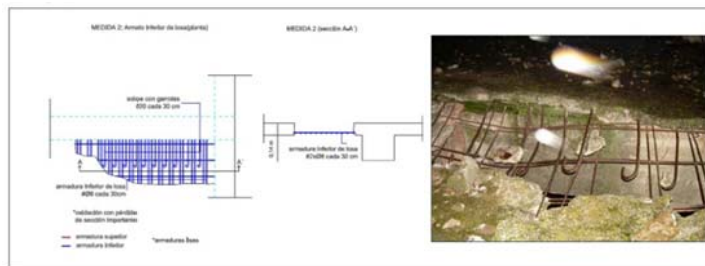
Reconocimiento visual de elementos y lesiones



Levantamiento geométrico mediante ESCANER 3D

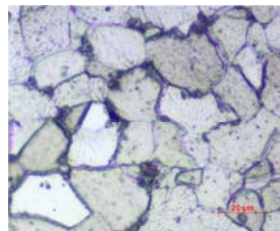


Alzados estructura



Datos obtenidos en calos y con pachómetro

Levantamiento geométrico y tipológico



Ensayos de dureza y metalografías



Zona exterior.
No presenta carbonatación

Caracterización de aceros y hormigones

Caracterización y análisis de materiales